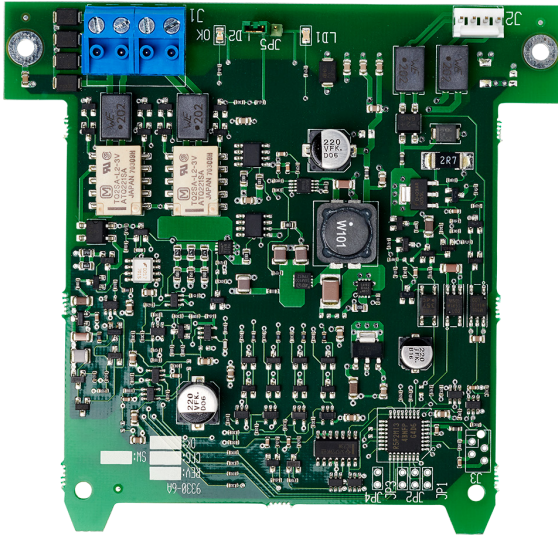


4585

Sløyfe-repeater kort



Egenskaper

- › En ny 350 mA sløyfe per utvidelsekort
- › Monteres i ekstern strømforsyning 4466
- › Støtter automatisk adressering
- › Optil 4 utvidelsekort per sløyfe

Generelt

- › Testet og godkjent i henhold til EN54-18
- › VdS-godkjenning: G219025
- › CPR: 0786-CPR-21627

Ordrenummer

- › 4585 - Sløyfe-repeater kort

Relaterte produkter

- › 4466 - Ekstern strømforsyning
- › 4464 - Kort med 2 spenningsutganger



108 x 114 x 15 mm



24 V DC, via 4466



55 g



-10 TO +50 °C



<95%

