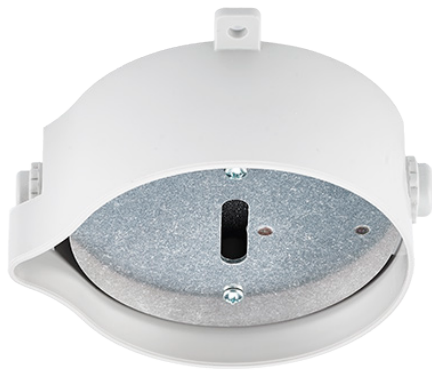


6228

Calefactor para detectores



Características

- › Previene de la condensación
- › Para detectores instalados en ambientes fríos y/o húmedos
- › Autorregulación con una temperatura superficial de 40 (± 7) °C
- › Aumenta la temperatura ambiente de -20 °C a -10°C para el detector instalado
- › Permitir trabaja dentro de las condiciones ambientales especificadas
- › Conectores rápidos para cables de alimentación

General

- › CE

Referencia

- › 6228 - Calefactor para detectores

Productos relacionados

- › 2324 - Base para detectores convencionales
- › 3312 - Base analógica c/borne de tornillo
- › 3312F - Base analógica c/conectores rápidos
- › 3312FL - Base analógica c/conectores rápidos para el bucle COM y LED ext.
- › 4313 - Base analógica c/aislador de cortocircuito
- › 4412F - Base para detector con aislador c/conctores rápidos

Base + detector no deben superar una altura total de 64,3 mm.



142 g



Ø108 x 45 mm



12-30 V AC/DC



-20 a +55 °C



<95%

