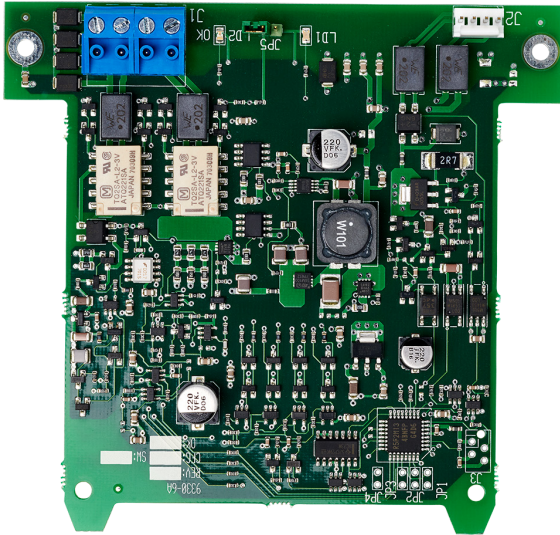


## 4585

### Repetidor de Bucle COM



#### Características

- › Un nuevo SUB-bucle 350mA por tarjeta de expansión
- › Montado como una placa de expansión dentro de la fuente 4466
- › Admite el direccionamiento automático
- › Hasta 4 tarjetas de expansión por bucle COM

#### General

- › Testado y aprobado según EN54-18
- › Aprobación VdS: G219025
- › CPR: 0786-CPR-21627

#### Referencia

- › 4585 - Repetidor de Bucle COM

#### Productos relacionados

- › 4466 - Fuente de alimentación externa
- › 4464 - Tarjeta de expansión 2 salidas de tensión



108 x 114 x 15 mm



24 V DC, via 4466



55 g



-10 a +50 °C



<95%

