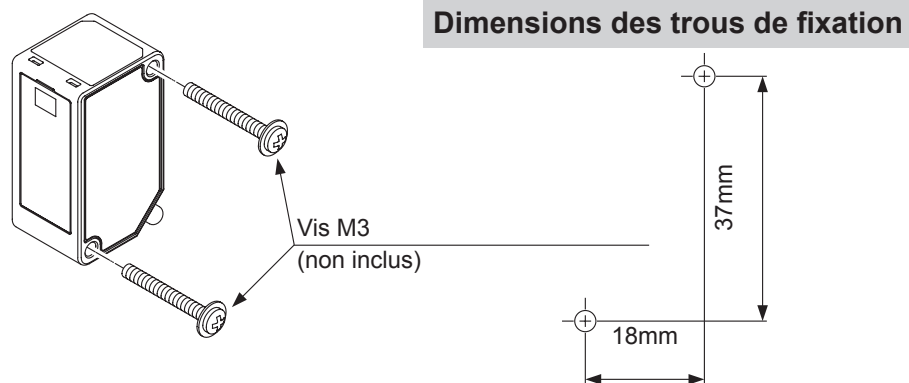


## Capteur de mesure HG-C

### Guide rapide

1

### Installation



Ajuster la hauteur d'installation du capteur en fonction de la référence produit :

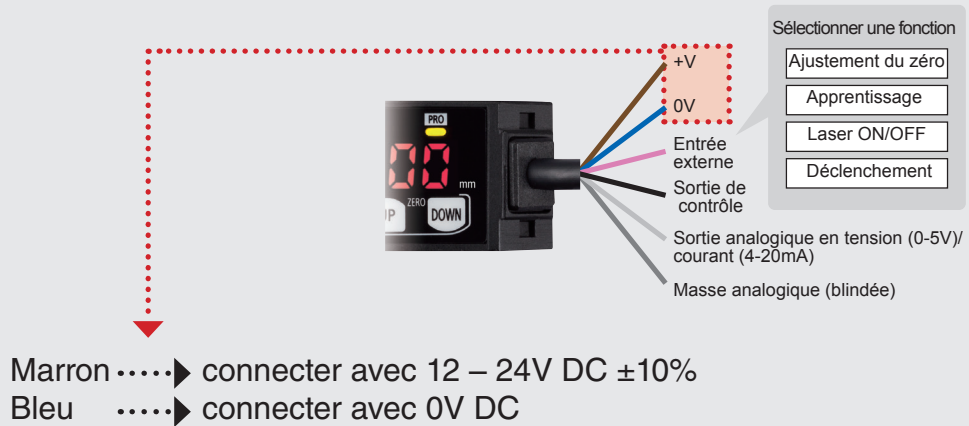


Exemple : HG-C1050-P  
Hauteur d'installation : 50mm

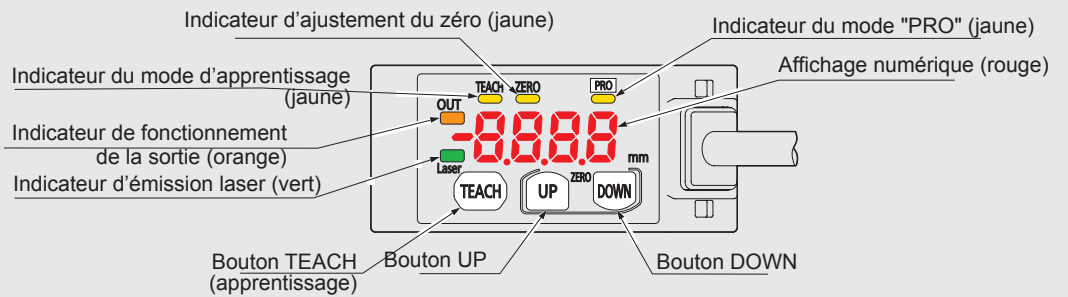
Référence produit	Distance centrale d'installation et plage de mesure	Sortie analogique		Longueur de câble
		Sortie tension	Sortie courant	
HG-C1030-P	30±5mm	0 à +5V	4 à 20mA	2m
HG-C1030	30±5mm	0 à +5V	4 à 20mA	2m
HG-C1050-P	50±15mm	0 à +5V	4 à 20mA	2m
HG-C1050	50±15mm	0 à +5V	4 à 20mA	2m
HG-C1100-P	100±35mm	0 à +5V	4 à 20mA	2m
HG-C1100	100±35mm	0 à +5V	4 à 20mA	2m
HG-C1200-P	200±80mm	0 à +5V	4 à 20mA	2m
HG-C1200	200±80mm	0 à +5V	4 à 20mA	2m
HG-C1400-P	400±200mm	0 à +5V	4 à 20mA	2m
HG-C1400	400±200mm	0 à +5V	4 à 20mA	2m

## 2

### Câblage



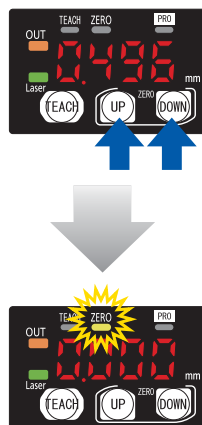
### Description



## 3

### Ajustement du zéro

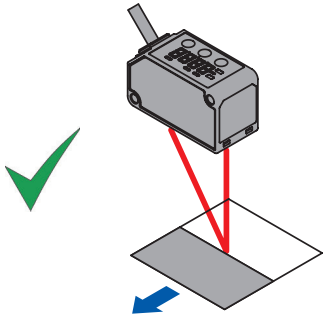
Appuyer simultanément sur les boutons UP et DOWN pendant 3 secondes



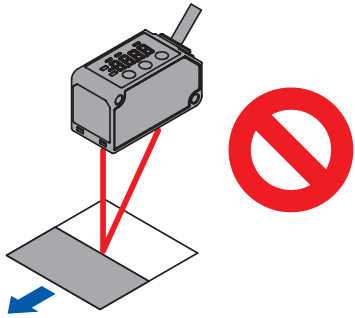
4

Mesure (analogique)

Correct



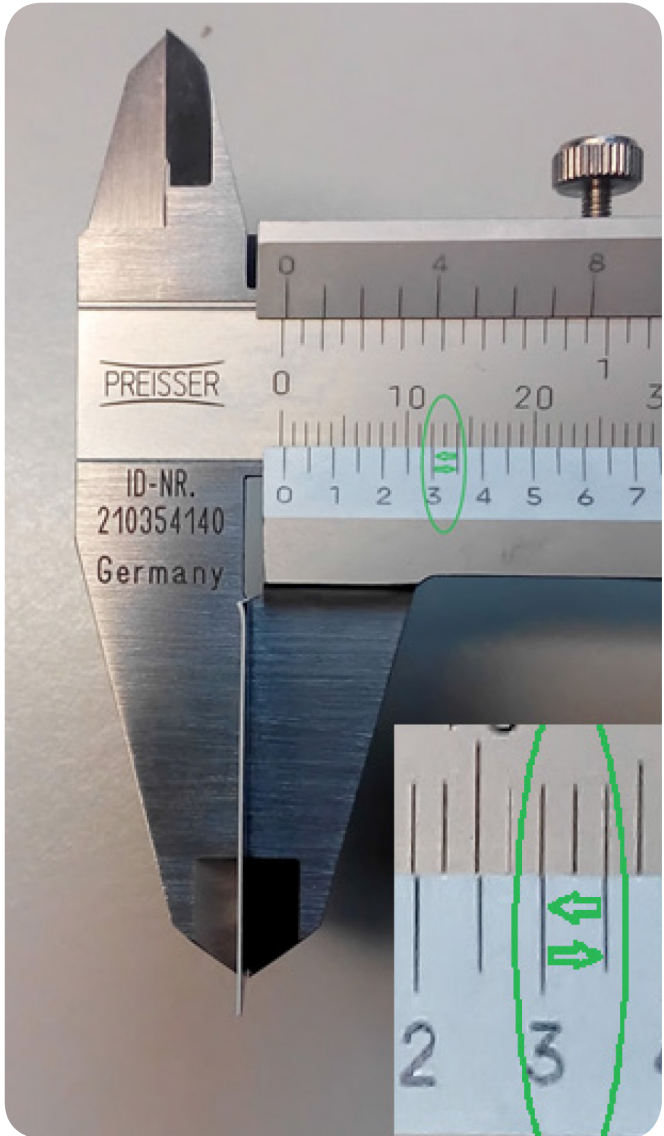
Incorrect



Réglage du zéro



Valeur de la mesure



5

## Apprentissage de la limite (sortie tout ou rien)

- a) Positionner le capteur sans l'objet à détecter
- b) Appuyer une fois sur le bouton TEACH



- c) Placer l'objet à détecter sous le capteur

- d) Appuyer sur le bouton TEACH à nouveau



Si l'apprentissage de la limite est correct, le mot "good" s'affiche.



### Vous avez besoin d'aide ?

N'hésitez pas à nous contacter au : +33 (0)1 60 13 57 57

Vous pouvez aussi envoyer un e-mail à : [support.pewswef@eu.panasonic.com](mailto:support.pewswef@eu.panasonic.com)

ou contacter directement votre responsable commercial.

**Panasonic**<sup>®</sup>

### Panasonic Electric Works

10 Rue des Petits Ruisseaux

91370 Verrières-Le-Buisson

Tél : +33 (0)1 60 13 57 57 • Fax : +33 (0)1 60 13 57 58

e-mail : [info.pewswef@eu.panasonic.com](mailto:info.pewswef@eu.panasonic.com)

[www.panasonic-electric-works.fr](http://www.panasonic-electric-works.fr)