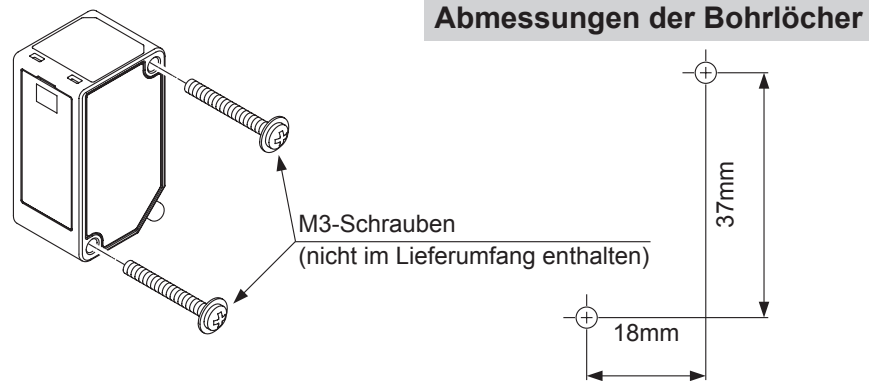


Folgen Sie der Anweisung von Schritt 1 bis 5.

1

### Montage



Stellen Sie den Sensor auf die richtige Höhe ein.

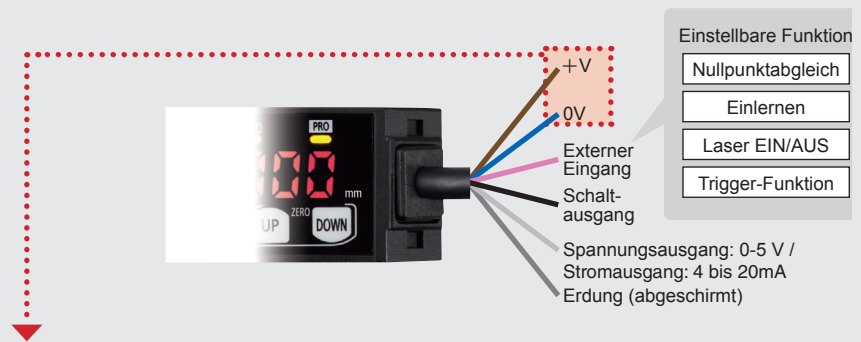


Beispiel: HG-C1050-P  
Eingestellte Höhe 50mm

Artikelnummer	Messabstand und Messbereich	Analogausgang		Kabellänge
		Spannungsausgang	Stromausgang	
HG-C1030-P	30 ±5mm	0 bis +5V	4 bis 20mA	2m
HG-C1030	30 ±5mm	0 bis +5V	4 bis 20mA	2m
HG-C1050-P	50 ±15mm	0 bis +5V	4 bis 20mA	2m
HG-C1050	50 ±15mm	0 bis +5V	4 bis 20mA	2m
HG-C1100-P	100 ±35mm	0 bis +5V	4 bis 20mA	2m
HG-C1100	100 ±35mm	0 bis +5V	4 bis 20mA	2m
HG-C1200-P	200 ±80mm	0 bis +5V	4 bis 20mA	2m
HG-C1200	200 ±80mm	0 bis +5V	4 bis 20mA	2m
HG-C1400-P	400 ±200mm	0 bis +5V	4 bis 20mA	2m
HG-C1400	400 ±200mm	0 bis +5V	4 bis 20mA	2m

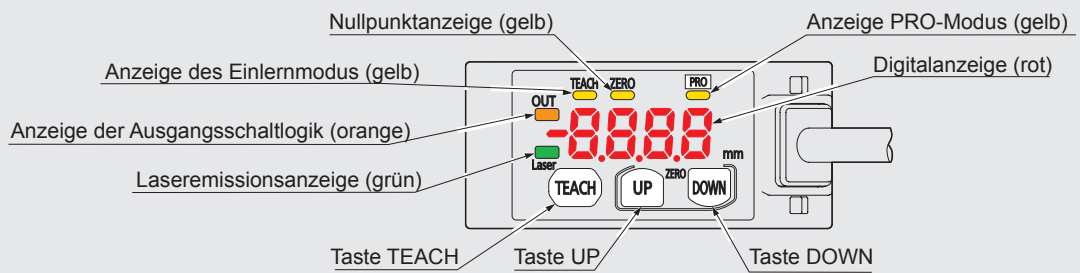
## 2

### Verdrahtung



Braun .....▶ verbinden mit 12 – 24V DC  $\pm 10\%$   
 Blau .....▶ verbinden mit 0V DC

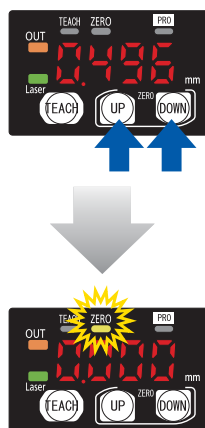
### Anzeige und Bedienelemente



## 3

### Nullpunktgleich

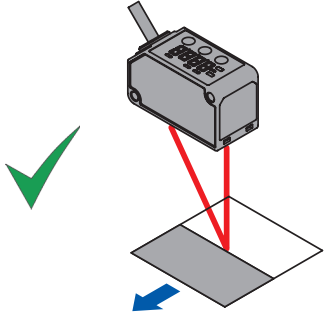
Drücken Sie 3 Sekunden lang gleichzeitig die Tasten UP und DOWN



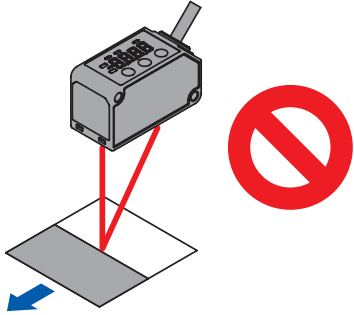
4

Messen (analog)

Richtig



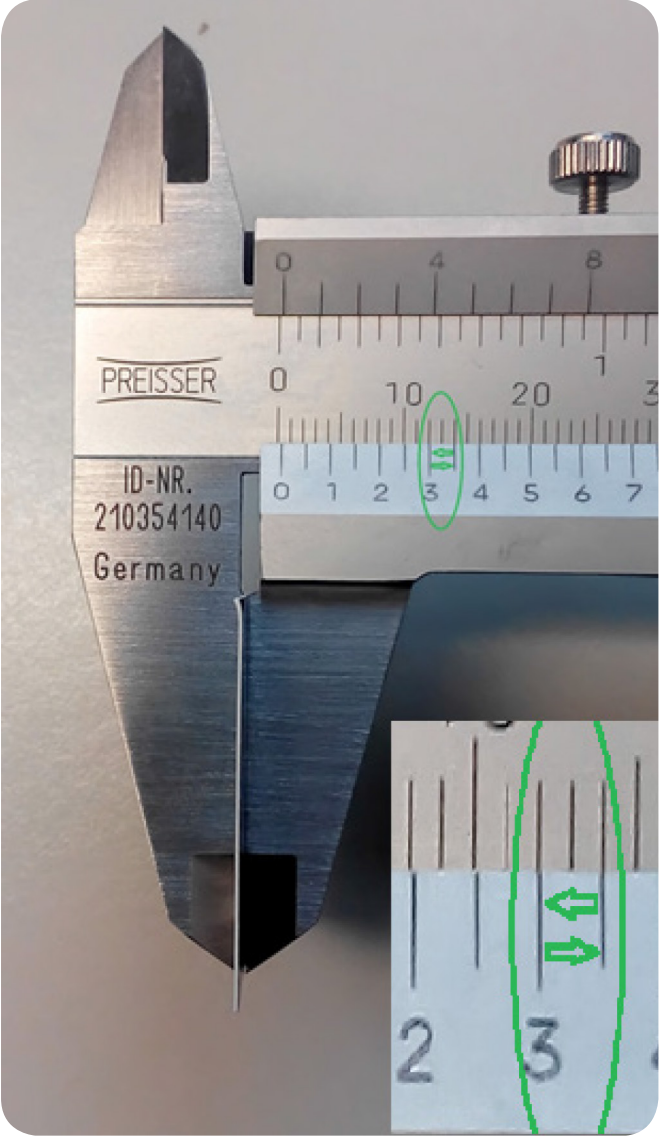
Falsch



Nullpunkt einstellen



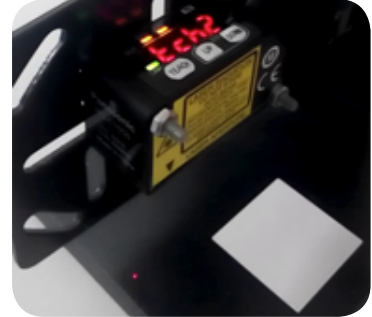
Messen



5

## Schwellwert einlernen (digital)

- a) Sensor zunächst ohne Objekt einrichten
- b) Einmal Taste TEACH drücken



- c) Objekt unter dem Sensor platzieren
- d) Einmal Taste TEACH drücken



Bei erfolgreichem Einlernen erscheint auf dem Display das Wort „good“



### Sie benötigen Hilfe?

Wenden Sie sich bitte an unsere Hotline: +49 (0) 89-45354-2737.  
Oder schreiben Sie uns eine E-Mail an [sensors.peweu@eu.panasonic.com](mailto:sensors.peweu@eu.panasonic.com)  
oder kontaktieren Sie einen unserer Vertriebsmitarbeiter.

**Panasonic**<sup>®</sup>

### Panasonic Electric Works Europe AG

Robert-Koch-Straße 100 • 85521 Ottobrunn  
Tel: +49 (0) 89 45354-1000 • Fax: +49 (0) 89 45354-2111  
e-mail: [info.peweu@eu.panasonic.com](mailto:info.peweu@eu.panasonic.com)  
[www.panasonic-electric-works.com](http://www.panasonic-electric-works.com)