

Narrow Beam Fiber Head (Free-cut type)

Sharp bend type

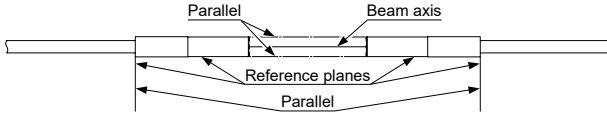
FT-KS40, FT-KV40, FT-KV26, FT-KV26H1 FT-KV40W

MJEC-FTKV40 No.0102-67V

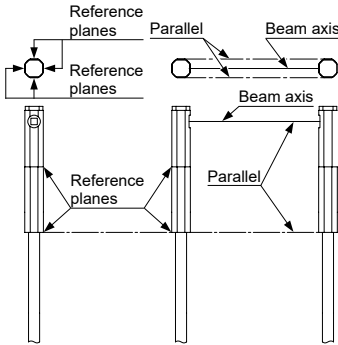
1 SETTING

- Take care that, since the aperture angle of this product is very narrow, the beam may not be received depending upon the installation conditions. At the time of installation, determine a reference plane, as shown in the figure below, and taking sufficient care against beam misalignment or tilt, install the emitting and receiving fibers so that they are parallel.

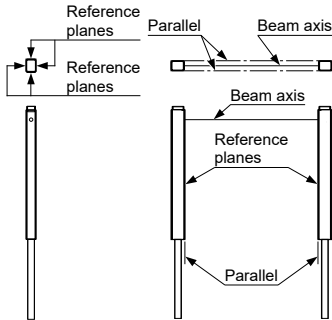
FT-KS40



FT-KV40, FT-KV40W



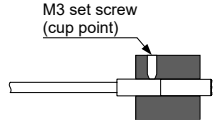
FT-KV26, FT-KV26H1



2 MOUNTING

FT-KS40, FT-KV26, FT-KV26H1

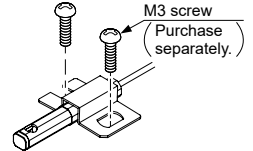
- Install the fiber, using an M3, or smaller, set screw.
- Also, mount FT-KS40 range of 12 to 20mm from end of mounting portion. Other than the range, the fiber will be broken.



Model No.	Tightening torque
FT-KS40	0.29N·m
FT-KV26	0.19N·m
FT-KV26H1	0.19N·m

FT-KV40, FT-KV40W

- Use an exclusive mounting bracket MS-FD-3 (accessory), and mount with M3 screws (purchase separately).



3 CAUTION

- Since the sensing portion of this product is concave shaped, take care that dust or dirt does not collect on it. In case it does collect, blow it off with air, etc.

Panasonic Industry Co., Ltd.

1006, Oaza Kadoma, Kadoma-shi, Osaka 571-8506, Japan  
<https://industry.panasonic.com/>

Please visit our website for inquiries and about our sales network.

Panasonic Industry Co., Ltd. 2024  
 April, 2024

PRINTED IN JAPAN

狭光束ファイバヘッド(フリーカット)

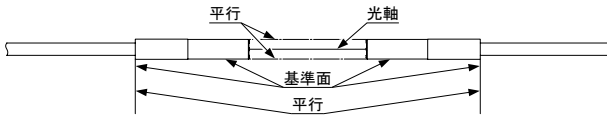
こまわりタイプ

FT-KS40, FT-KV40, FT-KV26, FT-KV26H1 FT-KV40W

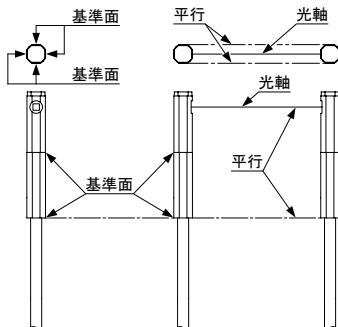
1 設置

- 本製品の開口角は非常に狭く、設置の状態によっては入光しない場合がありますので、ご注意ください。設置の際には、下図のように基準面を決め、光軸のズレや傾きに充分注意して、投・受光ファイバが平行になるように設置してください。

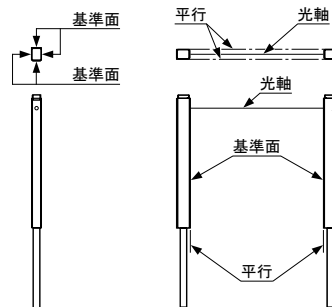
FT-KS40



FT-KV40, FT-KV40W



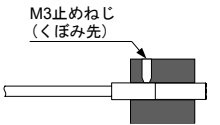
FT-KV26, FT-KV26H1



2 取り付け

FT-KS40, FT-KV26, FT-KV26H1

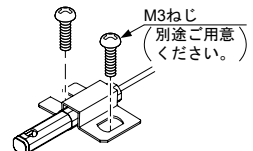
- ファイバは、M3以下の止めねじを使用して取り付けください。また、FT-KS40は、取り付け部先端から12~20mmの範囲で取り付けてください。取り付け可能範囲外では、ファイバが破損しますので行わないでください。



型名	締め付けトルク
FT-KS40	0.29N·m
FT-KV26	0.19N·m
FT-KV26H1	0.19N·m

FT-KV40, FT-KV40W

- 専用取付金具MS-FD-3(付属)を使用して、M3ねじ(別途ご用意ください)で取り付けてください。



3 注意事項

- 本製品の検出部は、凹状になっていますので、ゴミやホコリなどが溜まらないようにご注意ください。万一溜まった場合は、エアなどで吹き飛ばしてください。

パナソニック インダストリー株式会社

〒571-8506 大阪府門真市大字門真1006番地

<https://industry.panasonic.com/>

<FAデバイス技術相談窓口>

TEL: 0120-394-205

受付時間: 平日の9時~12時、13時~17時(土日祝日、年末年始、当社休業日を除く)

Panasonic Industry Co., Ltd. 2024

2024年4月発行

PRINTED IN JAPAN

## 狭光束光纤头(自由裁切)

柔软型

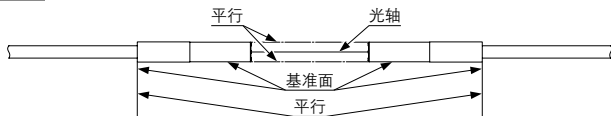
FT-KS40、FT-KV40、FT-KV26、FT-KV26H1

FT-KV40W

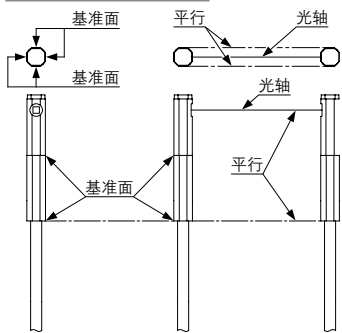
## 1 设置

- 本产品的开口角非常狭小，故可能会因为安装角度的不同而导致无法入光、敬请注意。安装时、请如下图所示确定基准面、充分注意光轴的偏移和倾斜、保持投、受光光纤处于平行状态。

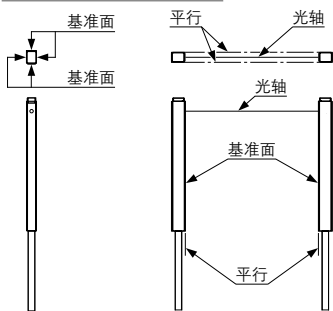
## FT-KS40



## FT-KV40、FT-KV40W



## FT-KV26、FT-KV26H1



非常感谢您购买Panasonic产品。

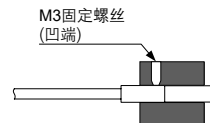
请仔细、完整地阅读此使用说明书以便正确、合理地使用此产品。请把此使用说明书放在随手可得之处以便快速查找。

- 安装到光纤放大器的方法请参阅器光纤放大器附带的使用说明书。
- 请同时认真阅读《通用光纤头使用说明书》,以最适当的方式正确使用。

## 2 安装

## FT-KS40、FT-KV26、FT-KV26H1

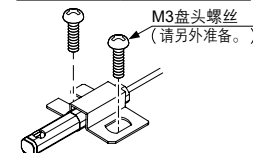
- 请使用固定螺丝(M3以下)安装光纤。还有、**FT-KS40**在距离光纤头前端**20 mm**以内的范围固定。若在可能范围外安装、则将导致产品破损。敬请注意。



型号	紧固扭矩
FT-KS40	0.29 N·m
FT-KV26	0.19 N·m
FT-KV26H1	0.19 N·m

## FT-KV40、FT-KV40W

- 利用专用安装支架**MS-FD-3**(附属)、请用**M3**螺丝(请另外准备)安装。



## 3 注意事项

- 本产品的检测头部是凹状、请注意尘土及灰尘的积存。

## 制造商: 松下机电株式会社

地址: 日本大阪府门真市大字门真1006番地

<https://industry.panasonic.com/>

## 进口商: 松下电器机电(中国)有限公司

中国(上海)自由贸易试验区马吉路88号7.8号楼二层全部位

有关联系方式及销售网络, 请参阅本公司网站。

Panasonic Industry Co., Ltd. 2024

2024年4月发行

日本印刷